



Hur anställningsbar är den yrkesverksamma allmänheten

FUTURION

Tankesmedjan för framtidens arbetsliv

NOVUS

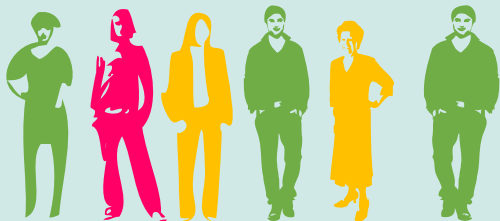
Bakgrund & Genomförande

BAKGRUND

Undersökningen har genomförts av Novus på uppdrag av Futurion (TCOs tankesmedja). Syftet med undersökningen är att undersöka hur framtidssäker anställningen är hos den yrkesverksamma befolkningen. Denna gång har vi även med ett antal frågor om synen på AI kopplat till arbetet.

MÅLGRUPP

Yrkesverksamma befolkningen 18-65år



GENOMFÖRANDE

Antal intervjuer:

1014

Fältperiod:
4-26/11 2024

Svarsfrekvens:

60%

(Genomförda / Nettourval)

Svarsrekvensen är ca 60%. Det finns inget som tyder på att bortfallet skulle snedvrída resultatet, utan undersökningen är åsiktsmässigt representativ för den grupp som skulle undersökas, och de slutsatser som presenteras i undersökningen gäller hela den yrkesverksamma befolkningen 18-65år.

En Novus undersökning är en garant för att undersökningen är relevant och rättvisande för hela gruppen som skall undersökas.

Undersökningen är genomförd via webbintervjuer. Individurvalet har dragits från Novus slumpmässigt rekryterade Sverigepanel.

RESULTAT

Resultaten för undersökningen levereras i en diagramrapport. Markerade signifikanta skillnader i rapporten är jämfört mot totalen. (tex rörande kön, ålder, utbildning, region). Resultatet är viktat mot kön, ålder enligt SCB statistikuppgifter över den yrkesverksamma befolkningen.

FELMARGINALER

Vid 1014intervjuer:

Vid utfall 10/90: +/- 1,67%

Vid utfall 20/80: +/- 2,22%

Vid utfall 30/70: +/- 2,55%

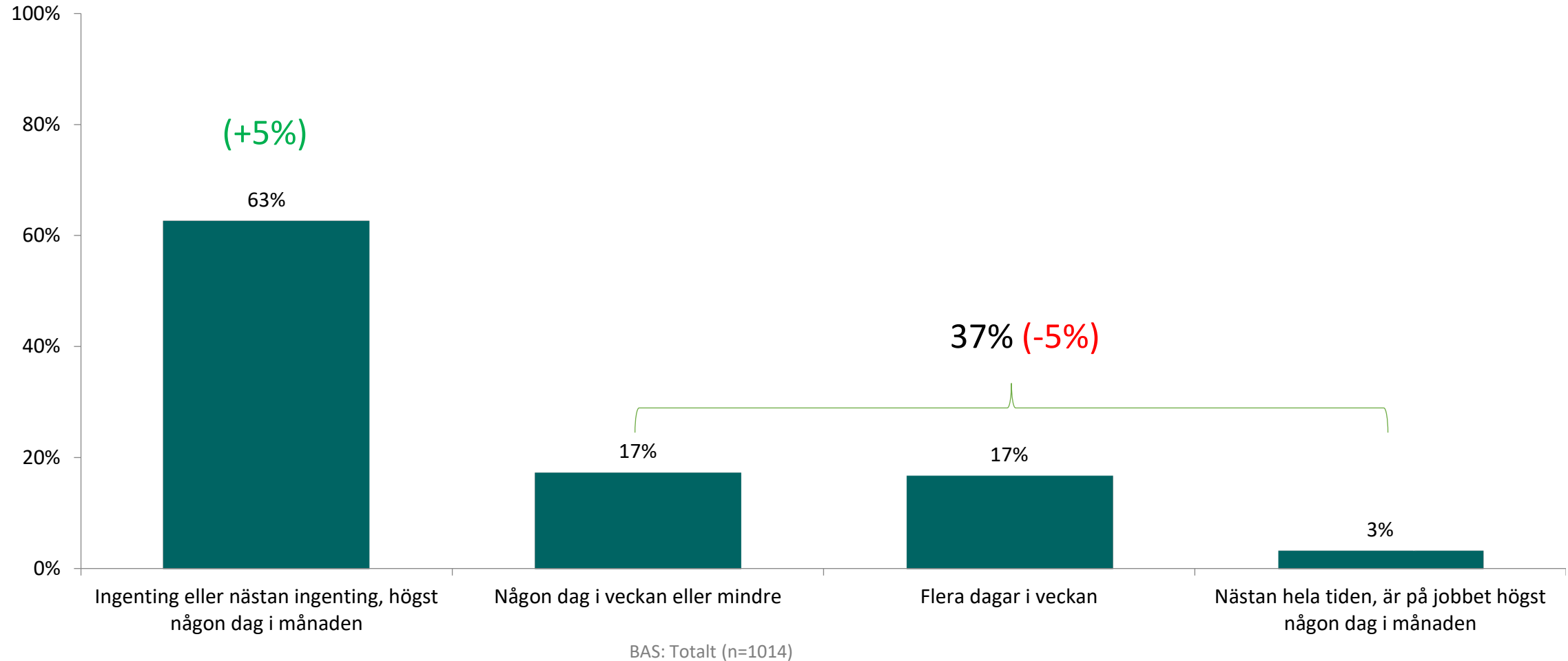
Vid utfall 40/60: +/- 2,72%

Vid utfall 50/50: +/- 2,78%



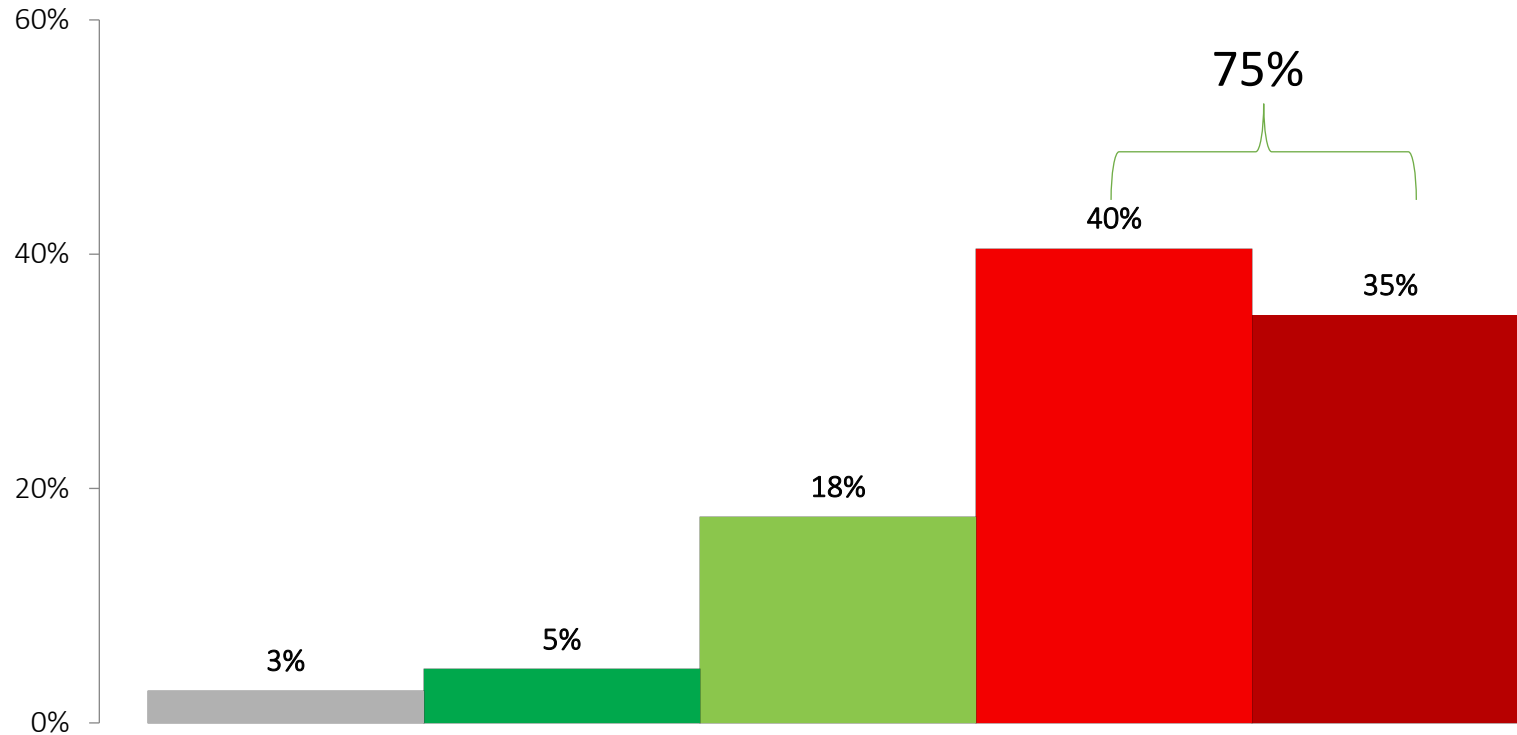
Nästan två tredjedelar jobbar ingenting eller nästan ingenting på distans. Andelen har ökat med 5 procentenheter på ett år.

FRÅGA: I vilken omfattning distansarbetar du för närvarande?



Tre av fyra tror inte att deras arbete i framtiden kommer kunna utföras av AI

FRÅGA: I vilken utsträckning tror du att ditt arbete i framtiden kommer kunna utföras av AI?

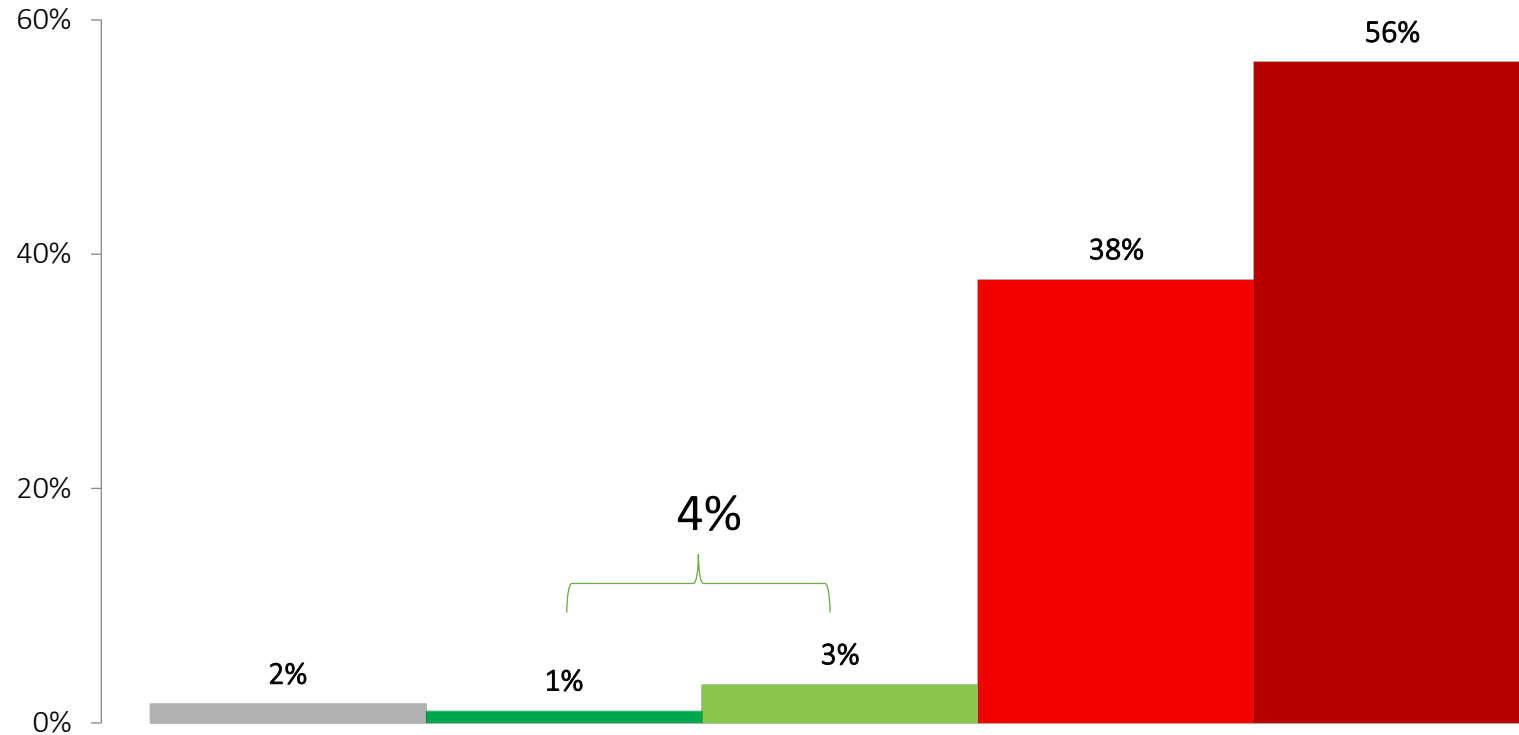


■ I mycket låg utsträckning eller inte alls ■ I ganska låg utsträckning ■ I ganska hög utsträckning ■ I mycket hög utsträckning ■ Vet ej / ingen uppfattning

BAS: Totalt (n=1014)

Nästan ingen oroar sig för att förlora jobbet på grund av AI

FRÅGA: I vilken utsträckning roar du dig för att förlora jobbet till följd av utvecklingen av AI?

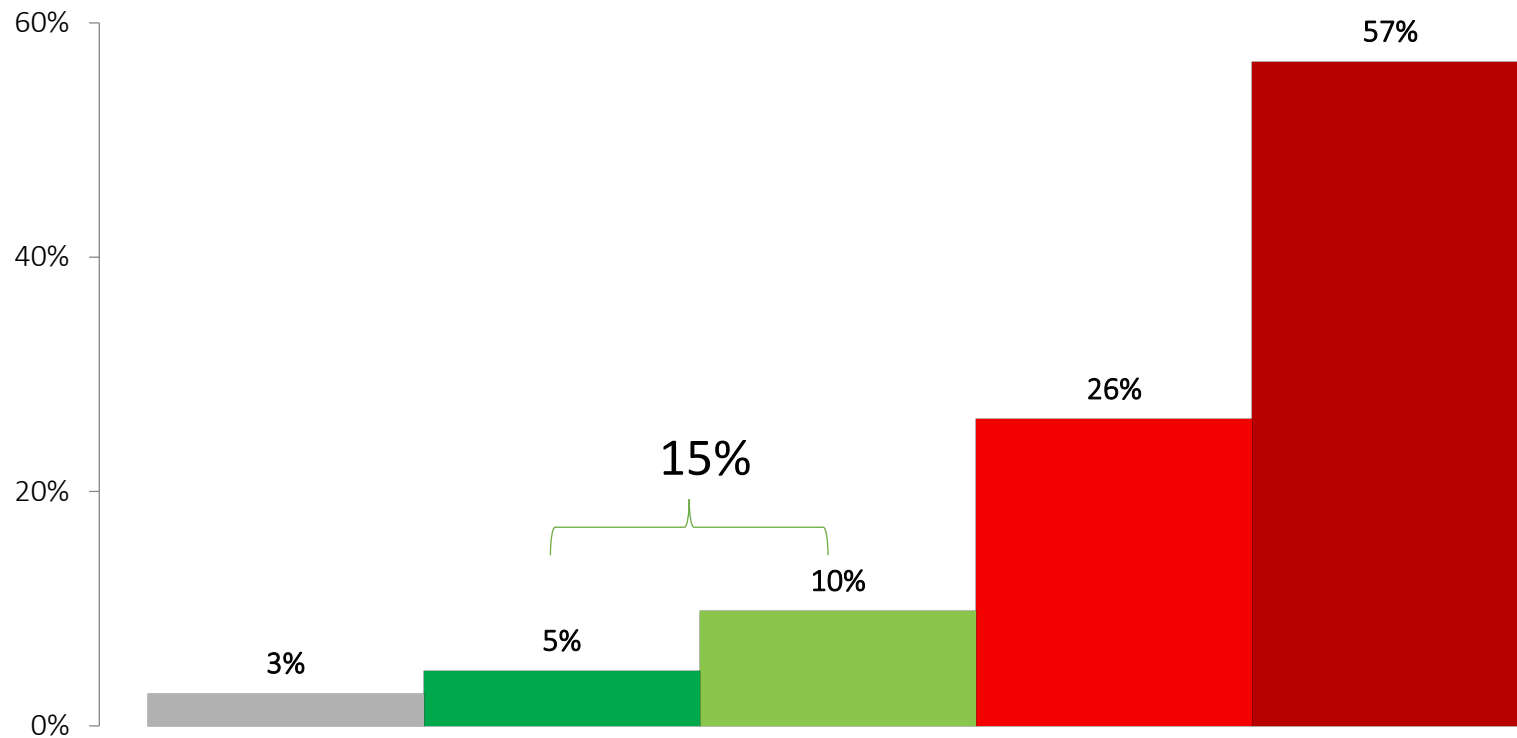


■ I mycket låg utsträckning eller inte alls ■ I ganska låg utsträckning ■ I ganska hög utsträckning ■ I mycket hög utsträckning ■ Vet ej / ingen uppfattning

BAS: Totalt (n=1014)

Hela 83 procent har knappt eller inte alls använt AI på jobbet.

FRÅGA: I vilken utsträckning har du själv använt AI inom ramen för ditt arbete?



■ I mycket låg utsträckning eller inte alls ■ I ganska låg utsträckning ■ I ganska hög utsträckning ■ I mycket hög utsträckning ■ Vet ej / ingen uppfattning

BAS: Totalt (n=1014)

Flest (81%) anser att de har uthållighet med hög arbetsmoral av de fyra undersökta färdigheterna. Störst effekt på att "hitta nytt jobb" och "vara attraktiv på arbetsmarknaden" är att vara uthållig med hög arbetsmoral.

FRÅGA: Nedan är en lista på olika kompetenser/ färdigheter som anses vara viktiga i framtidens arbetsliv. Ange för var och en av dessa hur stor din kompetens är.

