



Datum: 15 februari 2017

## Allmänheten om bla synen på att ha robotar som chefer



 **NOVUS**

Beställare:

**FUTURION**

Tankesmedjan för framtidens arbetsliv

Anna Rohlin Larsson

# Om undersökningen



■ **Fältperiod:** 8 – 15 februari 2017

■ **Antal genomförda intervjuer:** 1006 st totalt sett. 604 var förvärvsarbetande och svarade på arbetsplatsnära frågor.

■ **Urval:** Allmänheten 18 år och äldre, slumpmässigt draget ur Novus slumpmässigt telefonrekryterade Sverigepanel. Se bilaga om Sverigepanelen.

■ **Viktning:** Undersökningsresultatet har viktats för att kompensera skillnader i svarsfrekvenser när det gäller kön, ålder, geografi och politiskt preferens i valet 2014.

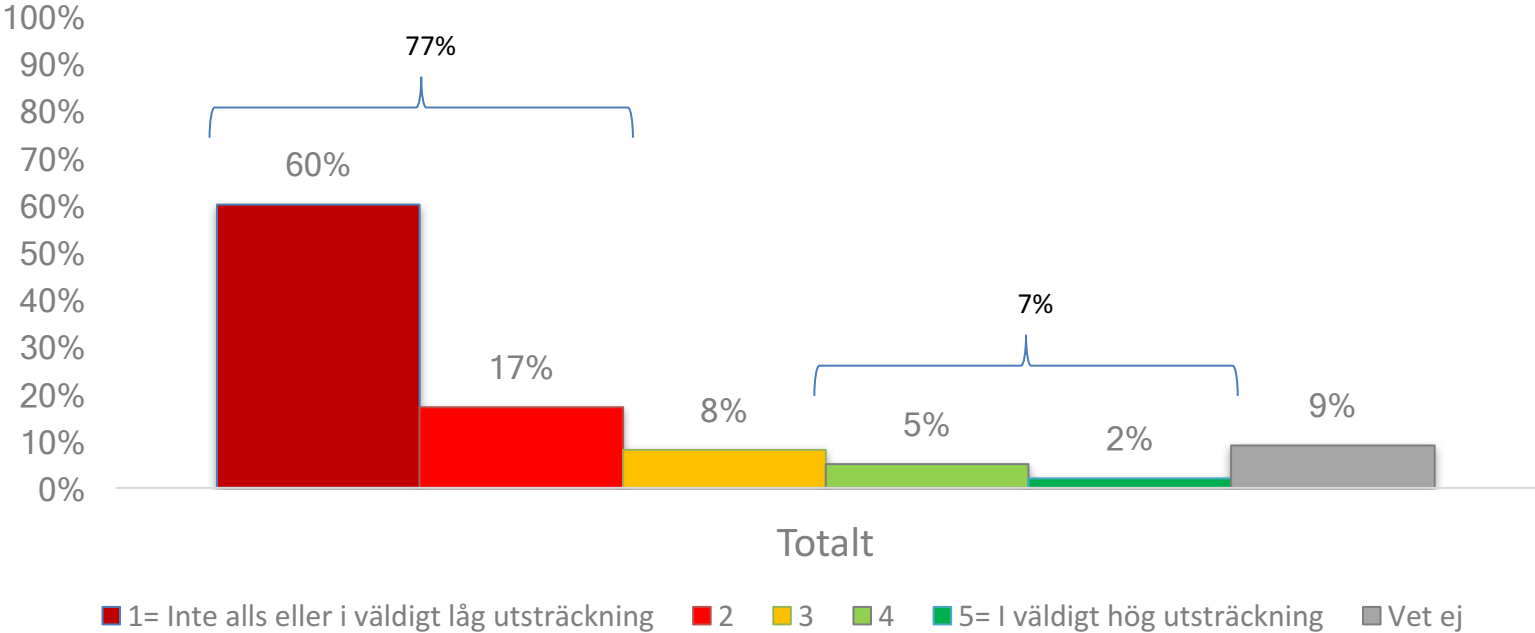
■ **Datainsamling:** CAWI, dvs webbintervjuer

■ **Fältledare:** [fredrik.nilsson@novus.se](mailto:fredrik.nilsson@novus.se)

■ **Ansvarig hos Futurion:** Anna Rohlin Larsson ([anna.rohlin.larsson@futurion.se](mailto:anna.rohlin.larsson@futurion.se))

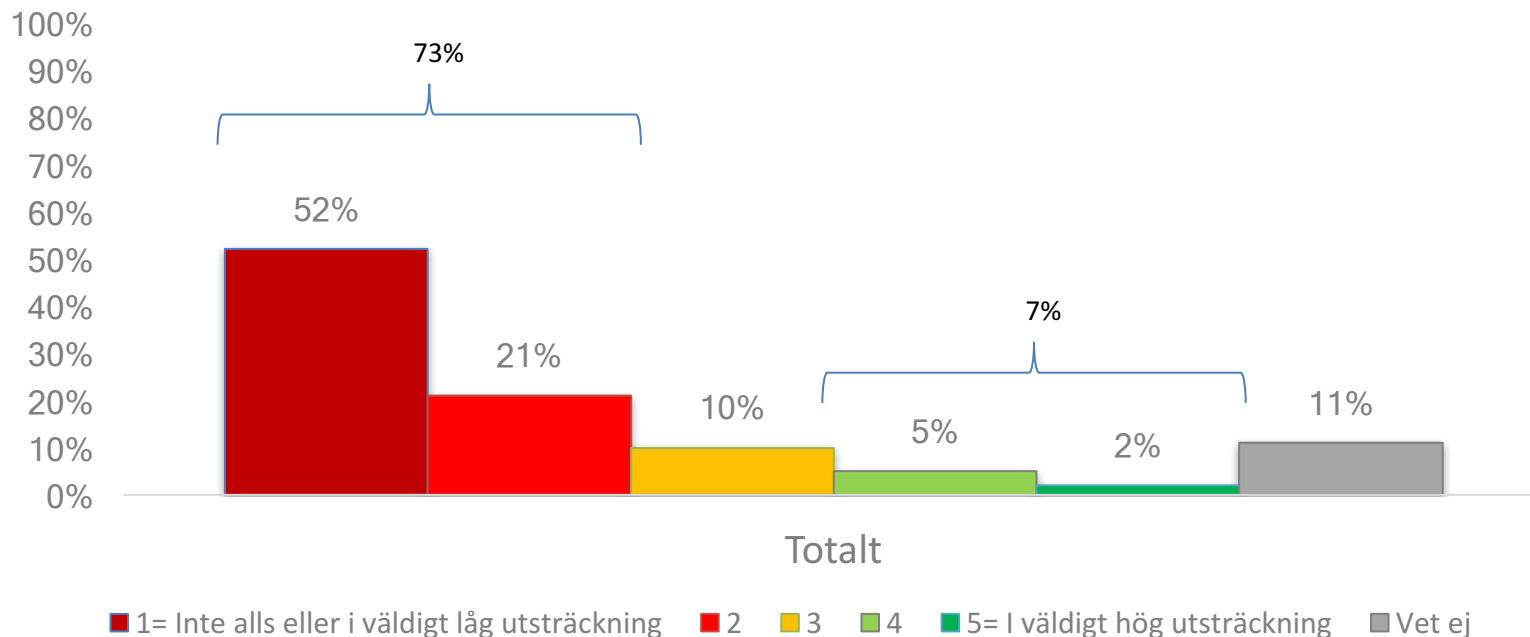
# Tre av fyra förvärvsarbetande tror INTE att det idag skulle vara möjligt att automatisera chefsfunktionen på sin arbetsplats. 7% tror dock att det skulle vara möjligt.

I vilken utsträckning tror du att det på din arbetsplats arbete skulle vara möjligt att automatisera chefsfunktionen, till exempel genom en robotchef/AI-chef idag?



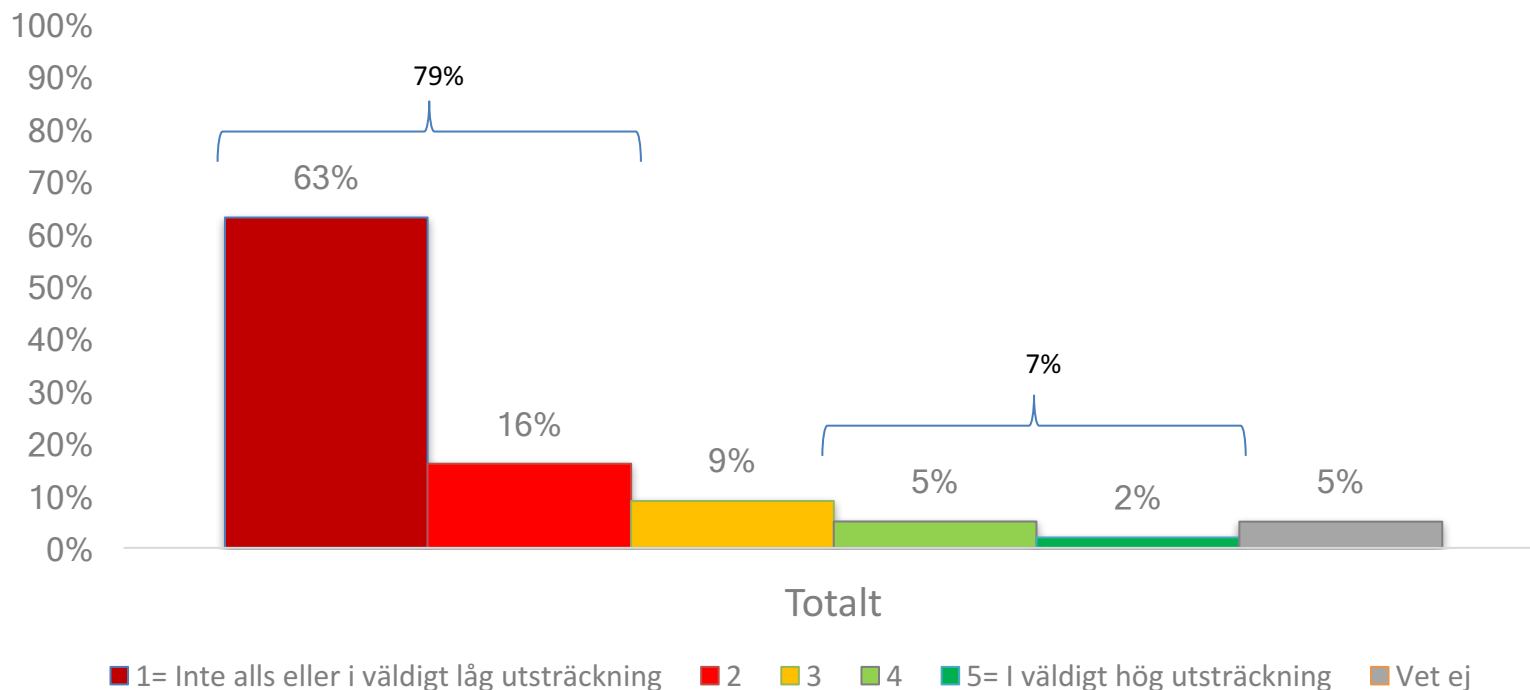
# Drygt 7 av 10 förvärvsarbetande tror INTE att det om minst fem år skulle vara möjligt att automatisera chefsfunktionen på sin arbetsplats. 7% tror dock att det skulle vara möjligt.

I vilken utsträckning tror du att det på din arbetsplats arbete skulle vara möjligt att automatisera chefsfunktionen, till exempel genom en robotchef/AI-chef om fem år eller senare?



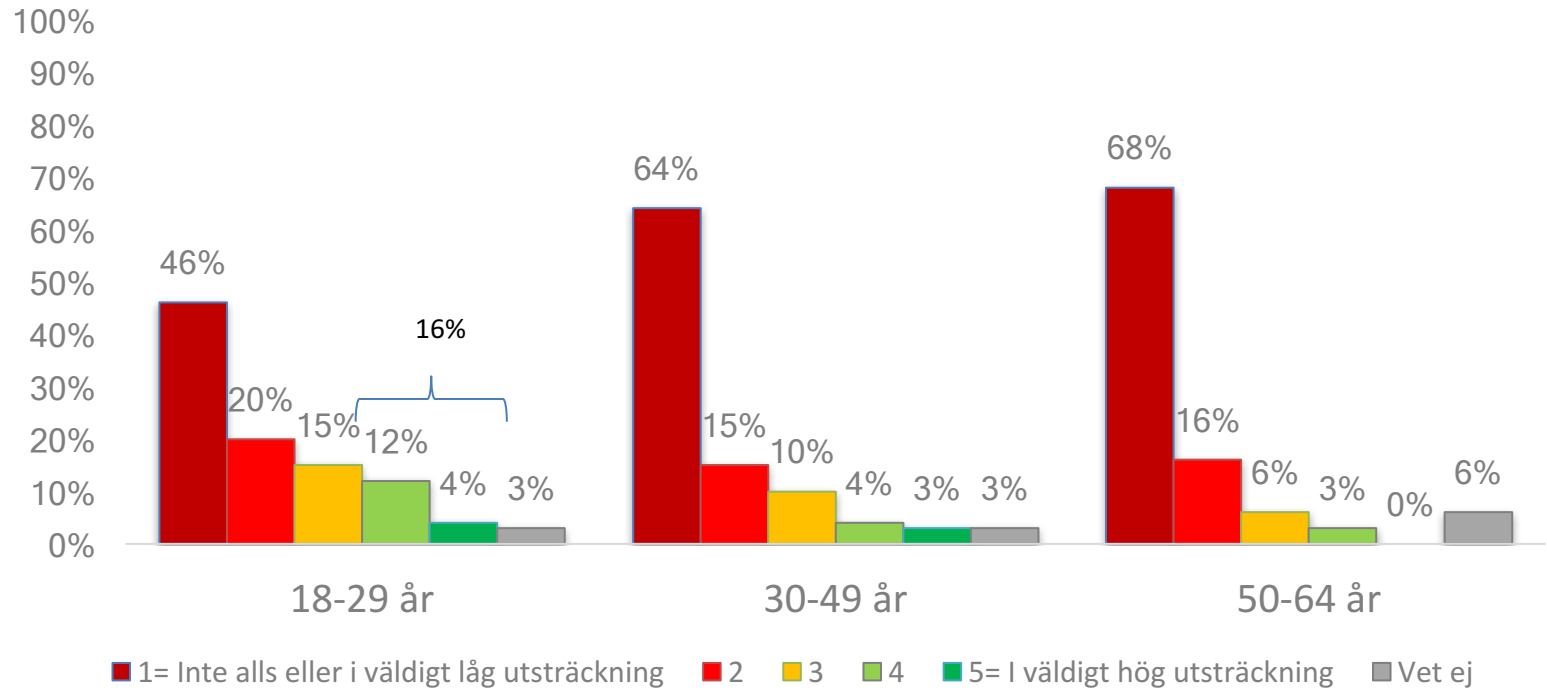
# Fyra av fem förvärvsarbetande skulle INTE kunna tänka sig att arbetsledas av en robot. 7% skulle kunna tänka sig det.

I vilken utsträckning skulle du kunna tänka dig att arbetsledas av en robot?



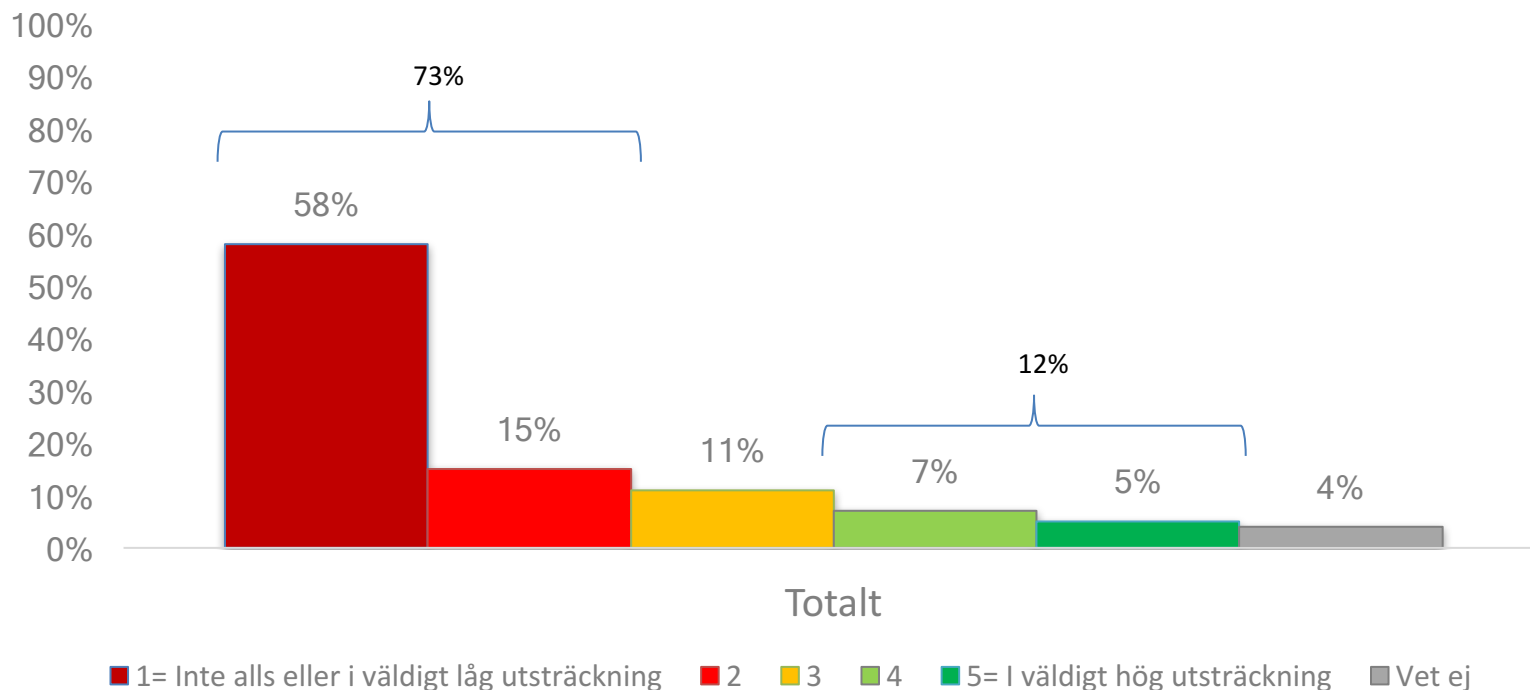
# Bland de yngsta är det färre som inte alls kan tänka sig att arbetsledas av en robot, och 16% kan tänka sig det.

I vilken utsträckning skulle du kunna tänka dig att arbetsledas av en robot?



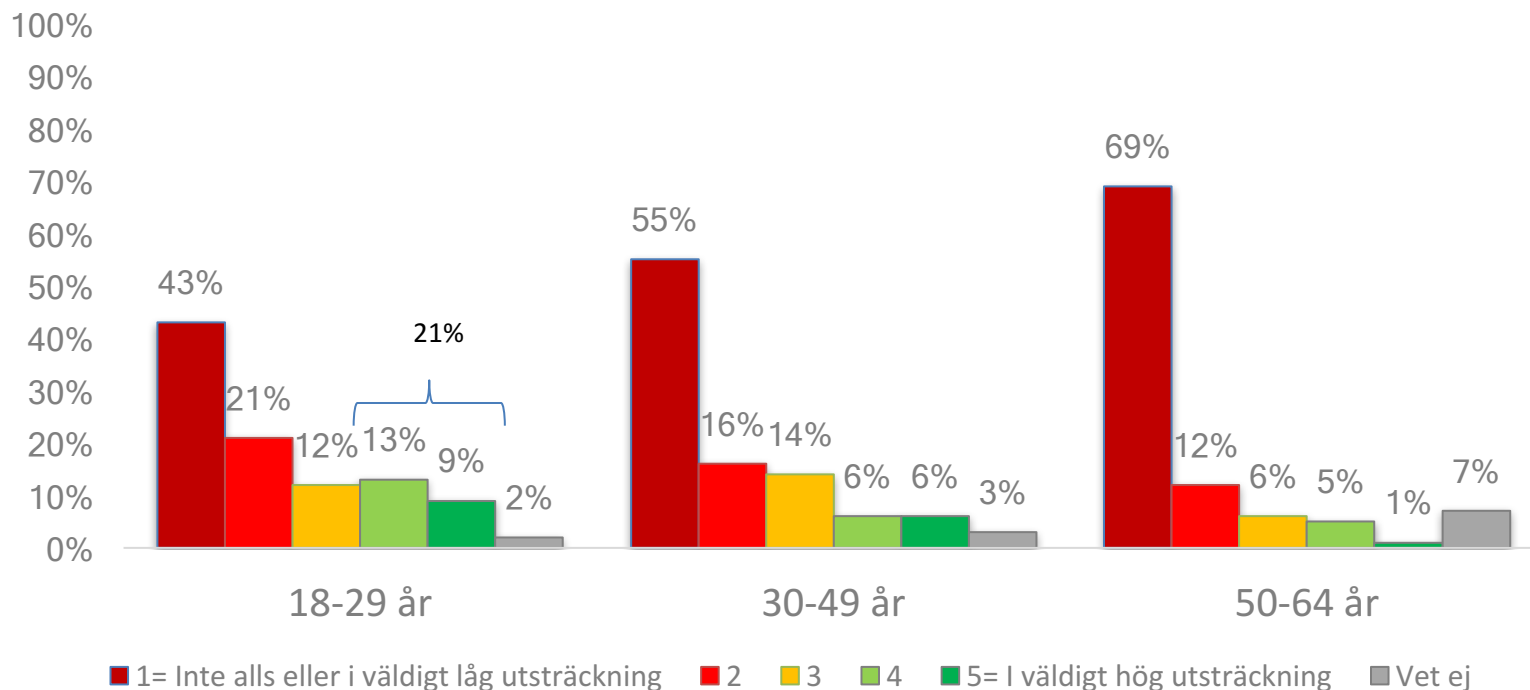
# Sju av tio förvärvsarbetande skulle INTE kunna tänka sig att ha en robot som kollega. 12% skulle kunna tänka sig det.

I vilken utsträckning skulle du kunna tänka dig att ha en robot som kollega?



# Bland de yngsta är det färre som inte alls kan tänka sig att ha en robot som kollega. 21% av de yngsta kan tänka sig det.

I vilken utsträckning skulle du kunna tänka dig att ha en robot som kollega?





# BILAGA – Kort om Novus Sverigepanel



Webbintervjuer kan genomföras via Novus Sverigepanel, kundurval eller köpta adresser. Genomförandet är detsamma oavsett varifrån adresserna kommer.

## Novus webbpanel

Novus Sverigepanel består av nästan 47 000 panelister. Panelen är slumpmässigt rekryterad (man kan inte anmäla sig själv för att tjäna pengar eller för att man vill påverka opinionen) och är riksrepresentativ avseende ålder, kön och region i åldersspannet 15-79 år. Eventuella skevheter i panelstruktur avhjälps genom att ett riksrepresentativt urval dras från panelen. Vi vårdar vår panel väl genom sk Panelmanagement. Det innebär bl a att vi ser till att man inte kan delta i för många undersökningar under en kort period, inte heller i flera liknande undersökningar. Vi har också ett system för belöningar till panelen.

## Kvalitet

Novus Sverigepanel håller hög kvalitet. Vi genomför kontinuerligt kvalitetskontroller och valideringar av både panelen och de svar som panelisterna ger. I jämförande studier, med andra webbpaneler, har vi konstaterat att panelisterna i Novus panel tar längre tid på sig att svara på frågor och att det finns en logik i svaren (exempel: om man tycker om glass och choklad, då tycker man också om chokladglass). I de självrekryterade panelerna ser vi inte denna logik i samma utsträckning. Vi ser också att våra panelister har ett mer "svensson-beteende" än självrekryterade paneler, där man istället är väldigt interneraktiv.



## Själva genomförandet av en webbintervju:

Ett urval ur panelen dras (alternativt kundens urval). Dessa får en inbjudan till undersökningen via mail. I mailet finns dels en kort beskrivning av vilken typ av undersökning vi genomför, samt en länk som man klickar på och kommer då direkt till formuläret. Man kan svara på alla frågor på en gång, eller göra paus och gå tillbaka till formuläret vid ett senare tillfälle.

Målgruppen svarar på frågorna och skickar iväg svaret. Novus hanterar rådatan och när undersökningen är slutförd databearbetar vi svaren.